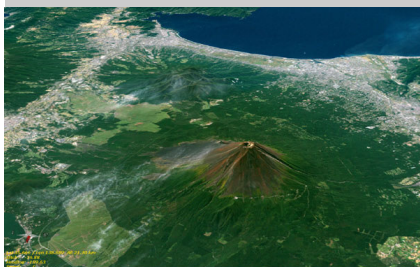


# La solution de Globe virtuel 3D

*Voyez le monde en relief...*

## Les + produits

- Réaliste grâce à des images satellite homogènes et en couleurs naturelles
- Ergonomique : grande fluidité de la navigation en 3D
- Personnalisable et évolutif par l'ajout d'images satellite et de fenêtres d'information
- Performant pour illustrer de nombreuses thématiques et géolocaliser des zones d'intérêt



Mont Fuji (Japon)



Massif du Mont Blanc (France)

**PlanetObserver**  
25 boulevard Gergovia  
63000 Clermont-Ferrand  
France

Tél : 04 73 44 19 00  
Fax : 04 73 44 19 09  
msat@planetobserver.com

Site internet :  
[www.planetobserver.com](http://www.planetobserver.com)

## Nouveautés :

> La Terre dans la main (WITH concept « World In The Hand »)



Proposez **PlanetObserver3D** sur une clé USB, pour vos cadeaux d'entreprise, opérations événementielles, supports de communication, catalogues numériques, etc.



> Table interactive Multitouch



Associez **PlanetObserver3D** à une plate-forme de communication offrant une grande surface d'affichage pour une interactivité décuplée.

## ■ Descriptif produit

**PlanetObserver3D** est un globe virtuel qui associe la base mondiale d'images satellite de Planetobserver à des données altimétriques très détaillées. Cet outil interactif permet de restituer la réalité des paysages en relief et de naviguer en trois dimensions en toute liberté sur la planète.

*Une vision panoramique de l'environnement  
avec un réalisme surprenant !*

Totalement personnalisable, ce produit offre la possibilité d'intégrer des images satellite haute résolution sur des zones spécifiques et d'ajouter des informations complémentaires (textes, photos, vidéos, etc.) s'affichant dans des fenêtres de type « pop-up », liées à vos points d'intérêt.

Avec **PlanetObserver3D**, vous disposez d'un outil totalement évolutif dont vous adaptez vous-même les contenus en fonction de votre actualité et de vos centres d'intérêt.

**PlanetObserver3D** est une solution hébergée en local, apportant un maximum de confort, sans être tributaire d'une connection internet.

## ■ Applications

Ce logiciel, particulièrement destiné aux parcs scientifiques, aux actions événementielles et à la communication corporate et institutionnelle, est idéal comme :

- > Système de navigation autour de la planète, avec mise en évidence de thématiques particulières (sciences de la terre, changements climatiques, biodiversité, etc.)
- > Outil de géolocalisation pour l'implantation d'entreprises, de sites, ou la localisation de zones sensibles (santé, géopolitique, conflits, etc.)

Visualisation possible sur différents supports : borne en libre service, table tactile interactive, projection sur écran géant, etc.



## :: Infos techniques ::

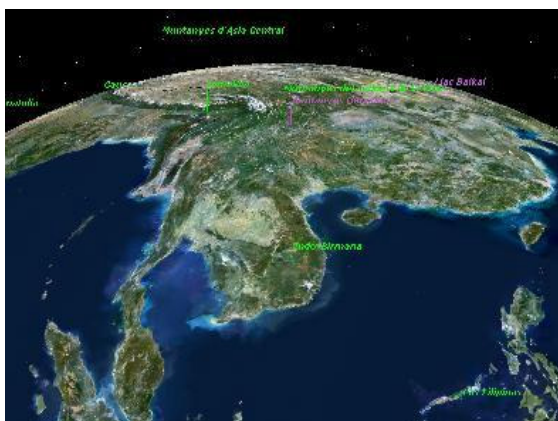
### ■ Le contenu images satellite

Le produit est livré en version standard avec des bases d'images satellite, totalement homogènes entre elles, propriétés exclusives de PlanetObserver :

- + **Mosaïque mondiale à 150m et 15m/pixel** (échelle de visualisation maximale 1 : 60 000)
- + **Modèle Numérique de Terrain monde (relief) à 90m/pixel**

### Textures en option :

- + Photos aériennes de la France à 2m/pixel
- + Autres données (vectorielles ou images) à la demande



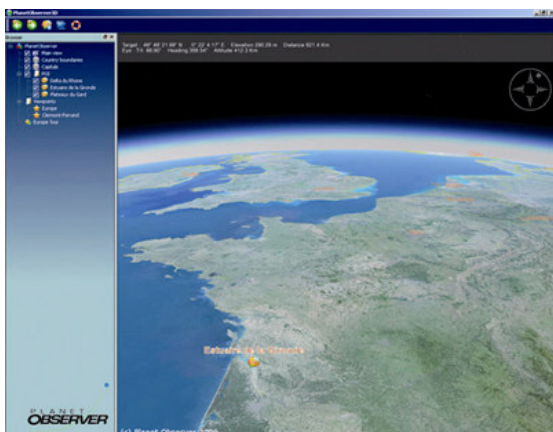
Navigation sur l'Asie

### ■ L'outil de navigation

La navigation s'effectue avec une souris traditionnelle.

Comme dans un simulateur de vol, l'utilisateur peut prendre de l'altitude, se rapprocher d'un lieu, tourner, se pencher, jouer sur l'inclinaison afin de choisir l'effet 3D recherché.

Différents affichages peuvent être activés : frontières, toponymes (pays, villes de plus d'1 million d'habitants), paramètres de navigation (géolocalisation, boussole, altitude, etc.).



Interface utilisateur

### ■ Les interfaces

- + Une interface utilisateur ergonomique et conviviale, pour naviguer en toute liberté sur la planète.
- + Une interface administrateur, présentant des fonctionnalités simples d'utilisation :
  - > Créez vous-mêmes vos points d'intérêt (POI) qui s'incrument automatiquement dans le globe et dans le menu ;
  - > Associez des fenêtres d'information à vos POI, que vous enrichissez de vos contenus (texte, photos, etc.) et mettez à jour en toute simplicité.

> Configuration minimale requise :

- + Windows XP
- + Processeur : 3 GHz (Dual Core recommandé)
- + RAM : 3 Go
- + Carte graphique : mémoire 512 Mo (NVIDIA conseillé)

> Livraison du logiciel de navigation et des données encapsulées en format propriétaire sur disque dur externe (mis à disposition par le client)