

Modèle Numérique de Terrain 90m

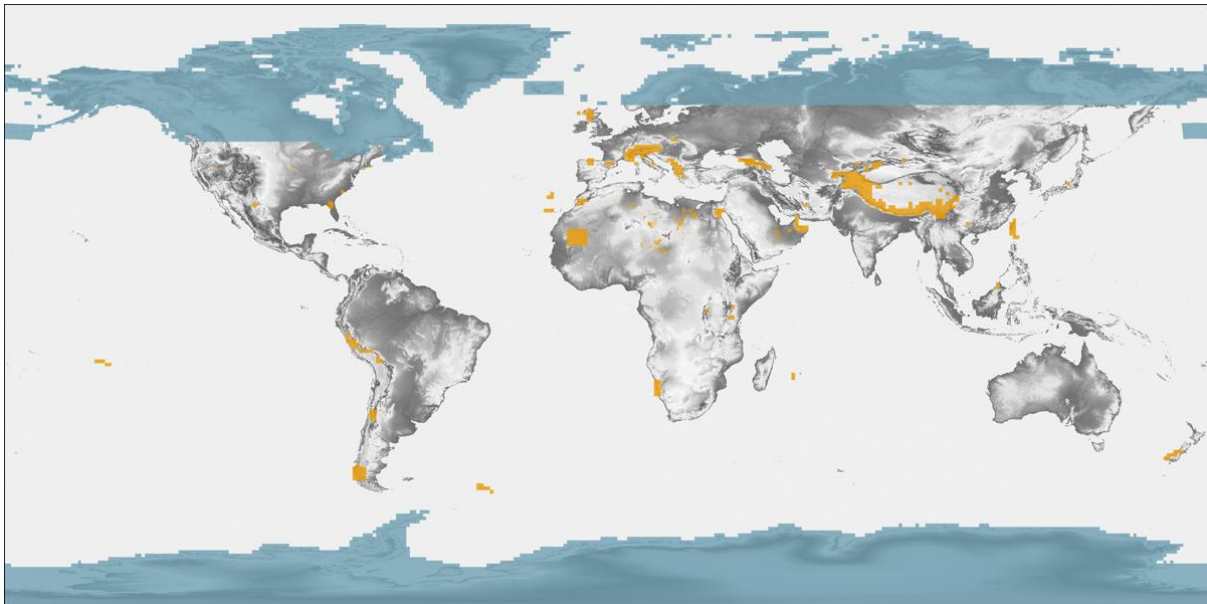
NOUVEAU!

PlanetObserver propose un Modèle Numérique de Terrain (MNT) totalement retravaillé et offrant une **couverture mondiale**, d'une résolution de 90m/pixel, permettant de disposer d'une information précise sur le relief naturel.

Associé aux images satellite de PlanetObserver, ce référentiel du relief de la planète permet de créer des vues 3D de haute qualité, idéales pour toutes les applications de simulation et de géolocalisation.

Descriptif produit

Le produit MNT 90m de PlanetObserver est issu des données du SRTM (Shuttle Radar Topography Mission), version 4.1, associées à de nombreuses autres données source (GDEM Global Digital Elevation Map, sources cartographiques, etc.).



La carte ci-dessus montre l'emprise des données SRTM en gris clair, et en orange les zones qui ont été corrigées en utilisant différentes données source. En bleu apparaissent les données complémentaires qui ont été ajoutées au-delà de 60° de latitude Sud et 60° de latitude Nord, zone non couverte par le SRTM.

PlanetObserver a compilé et travaillé l'ensemble de ces données de façon à proposer un **Modèle Numérique de Terrain mondial, complet, précis et corrigé**, offrant une résolution de 90m/pixel sur l'ensemble du globe.

Cette base de données altimétrique, disponible en exclusivité chez PlanetObserver, est la solution de qualité pour tous vos projets en 3D.

- ✓ **Complet** - Couverture mondiale des terres émergées (à 99%)
- ✓ **Corrigé** - Association de données SRTM v4 corrigées avec d'autres données source
- ✓ **Fiable** - Produit testé par les services ingénierie d'Instituts Cartographiques Nationaux
- ✓ **Disponible** - Format de livraison : GEOTIFF 16 bits, DTED
- ✓ **Livraisons sur mesure** - Données relief livrées seules, ou associées à nos images satellite
- ✓ **Découvrez** des exemples comparatifs [ici](#).

👉 **Nouveau** : MNT des Alpes à 30m