

# Bases de données PlanetObserver d'imagerie satellite à 15m et 150m

**NOUVEAU!**  
**V3 Monde**  
**15m**

## Les + produits

- + Couverture **mondiale** (îles et Antarctique inclus)
- + Traitement en **vraies couleurs naturelles**
- + Bases d'images totalement **homogènes**
- + Réalisées à partir des données brutes Landsat
- + Projection géographique standard WGS84
- + Couche nuageuse < 10%
- + Livraisons sur mesure

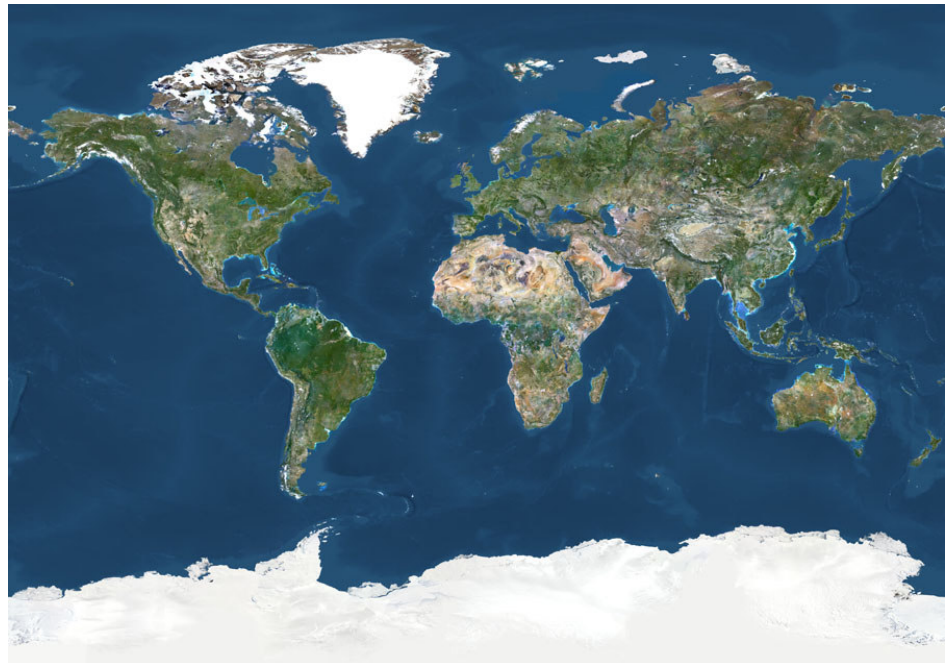
## Applications

- ▶ Web-mapping
- ▶ Visualisation 3D
- ▶ Systèmes de navigation & de simulation
- ▶ Solutions SIG
- ▶ Cartographie
- ▶ TV & média
- ▶ Edition & multimédia

**PlanetObserver**  
**25 boulevard Gergovia**  
**63000 Clermont-Ferrand**  
**France**

**Tél : 04 73 44 19 00**  
**Fax : 04 73 44 19 09**  
**msat@planetobserver.com**

**Site internet :**  
**[www.planetobserver.com](http://www.planetobserver.com)**



## ■ Une couverture mondiale complète

PlanetObserver propose les premières bases d'images satellite apportant à la fois précision, couverture mondiale, couleurs naturelles et homogénéité dans le traitement des images. Ces bases de données sont disponibles à 15m et 150m de résolution.

Issus de données Landsat, les produits PlanetObserver sont réalisés en couleurs naturelles grâce à l'utilisation des trois canaux couleur (3/2/1) du satellite, apportant un réalisme surprenant et une qualité colorimétrique inégalée.

## ■ Des livraisons sur mesure

Nous vous proposons des livraisons ciblées de vos zones d'intérêt, qui peuvent aller de quelques kilomètres carrés à l'ensemble de la planète.

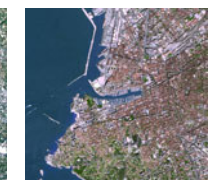
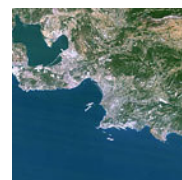
La tarification est basée sur la couverture géographique souhaitée, ainsi que sur le type de licence recherchée (entreprise, groupe ou intégrateur).

## ■ V3 du Monde 15m disponible

Bénéficiez d'un monde nouveau, toujours plus proche de la réalité terrestre, nettoyé de milliers de nuages et offrant des images plus riches et plus belles.

- ▶ Lifting généralisé
- ▶ Suppression de nuages grâce à l'ajout de nouvelles images
- ▶ Colorimétrie générale retravaillée

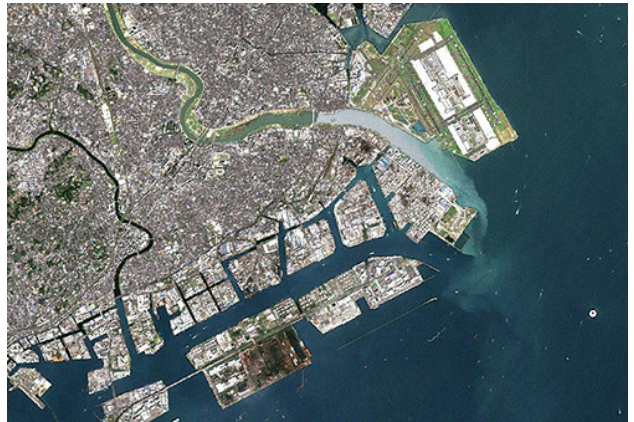
De l'Europe  
jusqu'à  
Marseille  
(France)



# Bases de données PlanetObserver d'imagerie satellite à 15m & 150m :: Infos techniques ::

## Produit Imagerie Monde 15m

- + Résolution : 0,5 arc seconde par pixel (15m par pixel nominal)
- + Mosaïque issue de plus de 8000 scènes Landsat 7 ETM+ ; échelle max. 1 : 50 000
- + Structure des images : tuiles de 2° x 2° (soit 14400 x 14400 pixels, env. 600 MB)
- + Taille des fichiers : 5 TB (8828 tuiles) pour les terres émergées (y compris l'Antarctique)



Tokyo à 15m/pixel

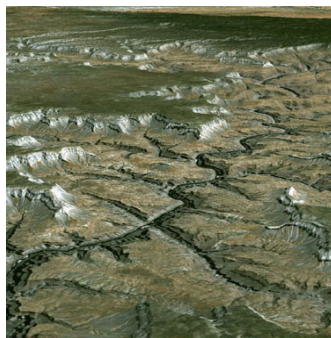
## Produit Imagerie Monde 150m

- + Résolution : 5 arc seconde par pixel (150m par pixel nominal)
- + Mosaïque issue de plus de 2000 scènes Landsat 5 TM ; échelle max. 1 : 500 000
- + Structure des images : tuiles de 30° x 15° (soit 21600 x 10800 pixels, env. 667 MB)
- + Taille des fichiers : 95 GB (144 tuiles)



Tokyo à 150m/pixel

- ▶ Formats de livraison : GeoTIFF, TIFF-JPEG, ECW, JPEG 2000
- ▶ Option : livraison de mosaïques de résolution réduite
- ▶ Disponibilité immédiate



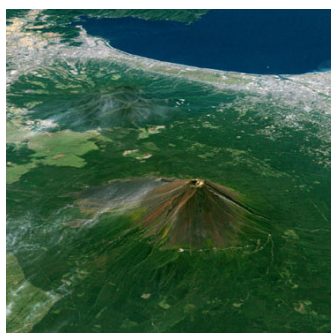
Grand Canyon



Cuba



Mont Blanc



Mont Fuji



Gange

## Références

- a.s.k. (Trivis)
- C-S Diginext
- Geoportail (IGN)
- GéoVision
- IRSN
- Michelin
- USM
- Vega Technologies
- Viamichelin
- Vizrt (Viz World)
- TV (Arte, BBC, France Télévisions, NHK, TBS, TV Asahi, TV Fuji, ZDF, etc.)
- Sociétés de production audiovisuelles